



## ΟΔΗΓΙΕΣ BACKUP PREMIUM ΕΚΔΟΣΕΩΝ ΠΡΟΪΟΝΤΩΝ ΛΟΓΙΣΜΙΚΟΥ ORBIT

**Ενημέρωση: 9/3/2009**

Για την λήψη αντιγράφων ασφαλείας των δεδομένων (Backup) της εφαρμογής σας, ακολουθήστε με προσοχή τις οδηγίες που ακολουθούν και μην διστάσετε να μας καλέσετε για οποιαδήποτε απορία στα τηλέφωνα της εταιρίας.

Προσοχή! Η πρόταση από την Orbit A.E. προϊόντων μεθόδων και διαδικασιών για την λήψη αντιγράφων ασφαλείας των δεδομένων (Backup) δεν υποδηλώνει σε καμία περίπτωση την ανάληψη οποιασδήποτε ευθύνης για τυχόν απώλεια δεδομένων του πελάτη. Ο πελάτης είναι αποκλειστικά υπεύθυνος για την λήψη Backup και τον έλεγχο και την τήρηση των οποιωνδήποτε σχετικών διαδικασιών.

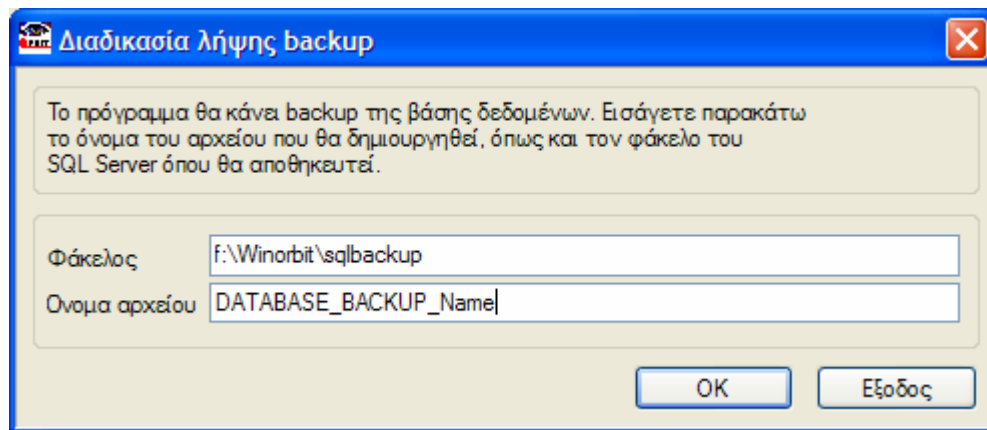
### 1. ΚΛΕΙΣΙΜΟ ΠΡΟΓΡΑΜΜΑΤΟΣ

Ενημερώστε ώστε όλοι οι υπόλοιποι χρήστες του προγράμματος να το κλείσουν πριν την εκτέλεση του backup.

### 2. ΕΚΤΕΛΕΣΗ BACKUP

Στο μενού «Διάφορα/Γενικές Ρυθμίσεις» έχει προστεθεί η επιλογή «Εργαλεία διαχείρισης Βάσης Δεδομένων» στο κάτω μέρος του παραθύρου. Για την πρόσβαση σε αυτή την επιλογή απαιτείται το SQL Server Username και Password που έχει οριστεί για την εγκατάστασή σας. Επιλέγεται «Backup Βάσης» στο παράθυρο που ακολουθεί.

### 3. ΟΡΙΣΜΟΣ ΘΕΣΗΣ ΑΠΟΘΗΚΕΥΣΗΣ ΚΑΙ ΟΝΟΜΑΤΟΣ ΑΡΧΕΙΟΥ BACKUP



Στο παραπάνω παράθυρο θα σας προταθούν ο φάκελος και το όνομα αρχείου που χρησιμοποιήθηκαν την τελευταία φορά που εκτελέσατε το Backup με επιτυχία.

**ΠΡΟΣΟΧΗ! Ο φάκελος που θα ορίσετε βρίσκεται στον Η/Υ όπου είναι εγκατεστημένος ο SQL Server. Πρέπει να προσέξετε τα παρακάτω:**

1. Ο φάκελος αποθήκευσης που θα ορίσετε βρίσκεται στον Η/Υ όπου λειτουργεί ο SQL Server, και όχι απαραίτητα στον Η/Υ από τον οποίο εκτελείτε αυτή την διαδικασία. Βεβαιωθείτε για την ύπαρξη του φακέλου όπως και την διαθεσιμότητα ελεύθερου χώρου στον αντίστοιχο δίσκο. Η διεύθυνση του (Path) όπως φαίνεται από τον ίδιο τον Server και στην παραπάνω

- μορφή, (π.χ. Το F:\Winorbit\SQLBack που πιθανό να φαίνεται από ένα σταθμό εργασίας μπορεί να είναι C:\Company\Data\Winorbit\SQLBack στον Server)
2. Επειδή το αρχείο Backup θα δημιουργηθεί στον ίδιο Η/Υ όπου βρίσκεται και ο SQL Database Server, και ενδεχομένως και στον ίδιο φυσικό δίσκο, δεν σας εξασφαλίζει από πιθανή απώλεια δεδομένων από βλάβη του δίσκου! Αντιγράψτε αμέσως μετά την ολοκλήρωση αυτής της διαδικασίας το αρχείο που θα δημιουργηθεί σε ένα εναλλακτικό μέσο αποθήκευσης για να είναι ασφαλή τα δεδομένα σας. Επιπλέον προτείνεται να κρατάτε και παλαιότερα Backup τουλάχιστον ορισμένων ημερών και όχι μόνο το τελευταίο (Ιστορικότητα Backup).
  3. Τα αρχεία backup που δημιουργούνται από αυτή την διαδικασία ΔΕΝ ΔΙΑΓΡΑΦΟΝΤΑΙ ΑΥΤΟΜΑΤΑ. Σε μεγάλες βάσεις δεδομένων αυτό ενδέχεται να δημιουργήσει πρόβλημα με τον ελεύθερο χώρο του αντίστοιχου δίσκου του Server, και - αν ο δίσκος αυτός είναι και ο δίσκος εγκατάστασης του λειτουργικού συστήματος - και στην ίσια την λειτουργία του Server . Συνιστούμε να ελέγχετε τον διαθέσιμο χώρο στον δίσκο και να διαγράψετε παλιότερα αρχεία backup.

#### **4. ΟΛΟΚΛΗΡΩΣΗ ΤΟΥ BACKUP**

Εφόσον λάβετε το μήνυμα για επιτυχή ολοκλήρωση της διαδικασίας, συνιστούμε να αντιγράψετε άμεσα σε ένα εναλλακτικό μέσο αποθήκευσης το αρχείο backup που δημιουργήσατε για να είναι ασφαλή τα δεδομένα σας.